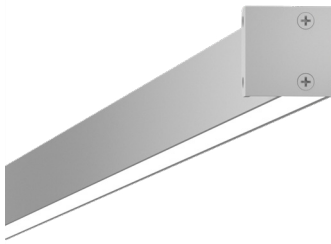


Design:



Codice prodotto / Product code

Codice base Base code	Ottica Optic	Fissaggio Fixing	Colour T (K)	Finitura Finish	Chiusura Closing
ON -	O opale / opal	PL	Z 2700K	01	L10
			C 3000K	02	L20
			N 4000K	07	



Il codice prodotto si compone mettendo in fila, da sinistra a destra, i dati contenuti nelle colonne a partire da "Codice base".

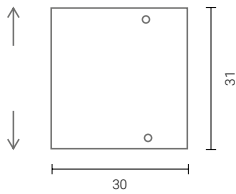
The product code is created by putting in sequence the data starting from "Base code", from left to right.

01	Bianco White	02	Nero Black	07	Oro Gold
----	-----------------	----	---------------	----	-------------

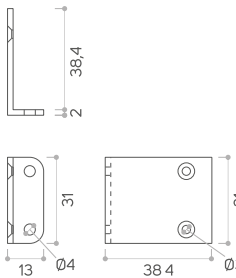
Specifiche generali / General Specifications

Tipologia di prodotto / Product type	Lampada LED / LED Lamp
Accessori di montaggio/ Mounting accessories	Clips in dotazione (n 2pcs/m) / Clips supplied (n 2pcs/m)
Luogo di montaggio / Place of assembly	Soffitto / Ceiling
Ambiente di installazione / Installation location	Interni / Indoor

Sezione profilo / Profile section



Sezione mollette / Clips section



Misure in mm / Size in mm

Peso / Weight

-L10 1 m	-L20 2 m	-L30 3 m
0,90 Kg	1,80 Kg	2,70 Kg

Specifiche illuminotecniche / Lighting specifications

Dimensione Size (mm)	LED Lumen	Product Lumen		Watt	Vdc	Colour T	CRI
		opal	prismatic				
1008	1900	1330	-	32	24	2700	93
	2000	1400	-	32	24	3000	93
	2100	1470	-	32	24	4000	93
2008	3800	2660	-	64	24	2700	93
	4000	2800	-	64	24	3000	93
	4200	2940	-	64	24	4000	93
3008	5700	3990	-	96	24	2700	93
	6000	4200	-	96	24	3000	93
	6300	4410	-	96	24	4000	93



Efficienza L.O.R. / Efficiency L.O.R.	70
SDCM / SDCM	3
Durata di vita della lampada (h) / Life time (h)	L80B50 50.000
Prodotto contenente una sorgente di classe energetica F (2700K)/ Product containing a source of energy class F (2700K)	
Prodotto contenente una sorgente di classe energetica F (3000K)/ Product containing a source of energy class F (3000K)	
Prodotto contenente una sorgente di classe energetica F (4000K)/ Product containing a source of energy class F (4000K)	

Specifiche fisiche / Physical specifications

Corpo / Body	Alluminio / Aluminium
Dispositivo ottico / Optical device	Policarbonato opale / Opal
Finiture/ Finiture	Verniciato / Varnished

Specifiche elettriche /

Cavo / Cable	Cavo FEP+PVC trasparente 2x0,5mmq L=1m uscita cavo laterale Cable FEP+PVC transparent 2x0,5mmq L=1m side cable outlet
Alimentatore / Driver	Remoto da ordinare separatamente / Remote to be ordered separately
Dimmer / Dimmer	Remoto da ordinare separatamente / Remote to be ordered separately

Specifiche ottiche / Optical Specifications

Distribuzione luminosa / Light distribution	Simmetrica / Symmetric
Emissione / Emission	Diretta / Direct
Puntamento / Pointing	Fisso / Fixed
Fascio luminoso / Light Beam	Diffuso / Diffused
U.G.R.	Opale/Opal < 24 Prismatico/Prismatic < 19

Accessori da ordinare separatamente / Accessories to be ordered separately

07250	Output 24Vdc 75W On/Off (170x45x29 mm)
CT00050	Dimmer 1 ch DALI2-PUSH-0/1..10V (41x47x20 mm)
CT00052	Dimmer 1 ch PUSH/WIRELESS (41x47x20 mm)