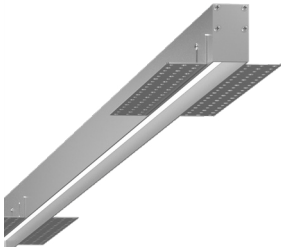
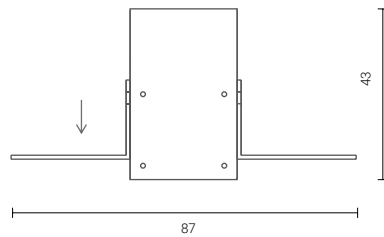


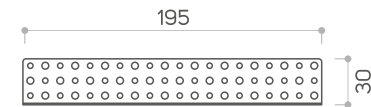
Design:



Sezione profilo / Profile section



Sezione mollette / Clips section



Misure in mm / Size in mm

Peso / Weight

-L10 1 m	-L20 2 m	-L30 3 m
1,60 Kg	3,20 Kg	4,80 Kg

**Codice prodotto / Product code**

Codice base Base code	Ottica Optic	Fissaggio Fixing	Colour T (K)	Finitura Finish	Chiusura Closing
SG2 -	O opale / opal		Z 2700K	01	L10
	P prismatico / prismatic		C 3000K	02	L20
			N 4000K	07	L30



Il codice prodotto si compone mettendo in fila, da sinistra a destra, i dati contenuti nelle colonne a partire da "Codice base".

The product code is created by putting in sequence the data starting from "Base code", from left to right.

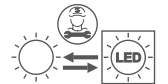
01 Bianco White	02 Nero Black	07 Oro Gold
--------------------	------------------	----------------

**Specifiche generali / General Specifications**

Tipologia di prodotto / Product type	Lampada LED incasso / Recessed LED Lamp
Accessori di montaggio/ Mounting accessories	No / No
Luogo di montaggio / Place of assembly	Soffitto-Parete / Ceiling-wall
Ambiente di installazione / Installation location	Interni / Indoor

**Specifiche illuminotecniche / Lighting specifications**

Dimensione Size (mm)	LED Lumen		Watt	Vdc	Colour T	CRI
	opal	prismatic				
1004	1900	1330	16	24	2700	93
	2000	1400	16	24	3000	93
	2100	1470	16	24	4000	93
2004	3800	2660	32	24	2700	93
	4000	2800	32	24	3000	93
	4200	2940	32	24	4000	93
3004	5700	3990	48	24	2700	93
	6000	4200	48	24	3000	93
	6300	4410	48	24	4000	93



Sorgente luminosa rimpiazzabile solo da personale specializzato.

Efficienza L.O.R. / Efficiency L.O.R.

Opale/Opal 70 Prismatico/Prismatic 80

SDCM / SDCM

3

Durata di vita della lampada (h) / Life time (h)

L80B50 50.000

Prodotto contenente una sorgente di classe energetica F (2700K)/ Product containing a source of energy class F (2700K)

Prodotto contenente una sorgente di classe energetica F (3000K)/ Product containing a source of energy class F (3000K)

Prodotto contenente una sorgente di classe energetica F (4000K)/ Product containing a source of energy class F (4000K)

**Specifiche fisiche / Physical specifications**

Corpo / Body	Alluminio / Aluminium
Dispositivo ottico / Optical device	Policarbonato opale / Opal polycarbonate
Finiture/ Finiture	Verniciato / Varnished

**Specifiche elettriche / Electrical Specifications**

Cavo / Cable	Cavo FEP+PVC trasparente 2x0,5mmq L=1m uscita cavo laterale Cable FEP+PVC transparent 2x0,5mmq L=1m side cable outlet
Alimentatore / Driver	Remoto da ordinare separatamente / Remote to be ordered separately
Dimmer / Dimmer	Remoto da ordinare separatamente / Remote to be ordered separately

**Specifiche ottiche / Optical Specifications**

Distribuzione luminosa / Light distribution	Simmetrica / Symmetric
Emissione / Emission	Diretta recessa / Direct recessed
Puntamento / Pointing	Fisso / Fixed
Fascio luminoso / Light Beam	Diffuso / Diffused / Diffused
U.G.R.	Opale/Opal < 24 Prismatico/Prismatic < 19

**Accessori da ordinare separatamente / Accessories to be ordered separately**

07250	Output 24Vdc 75W On/Off (170x45x29 mm)
CT00050	Dimmer 1 ch DALI2-PUSH-0/1..10V (41x47x20 mm)
CT00052	Dimmer 1 ch PUSH/WIRELESS (41x47x20 mm)