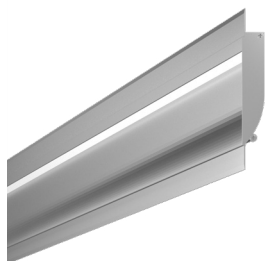
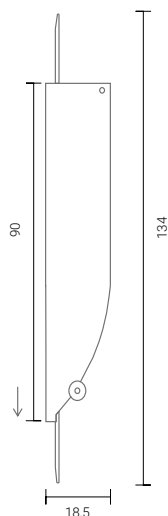


Design:



Sezione profilo / Profile section



Misure in mm / Size in mm

Peso / Weight

-L10	-L20
1 m	2 m
0,92 Kg	1,84 Kg

Codice prodotto / Product code

Codice base Base code	Ottica Optic	Fissaggio Fixing	Colour T (K)	Finitura Finish	Chiusura Closing
CU2 -	O opale / opal		Z 2700K	01	L10
			C 3000K	02	L20
			N 4000K	07	



Il codice prodotto si compone mettendo in fila, da sinistra a destra, i dati contenuti nelle colonne a partire da "Codice base".
The product code is created by putting in sequence the data starting from "Base code", from left to right.

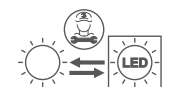
01 Bianco White	02 Nero Black	07 Oro Gold
---------------------------	-------------------------	-----------------------

Specifiche generali / General Specifications

Tipologia di prodotto / Product type	Lampada LED incasso / Recessed LED Lamp
Accessori di montaggio/ Mounting accessories	No / No
Luogo di montaggio / Place of assembly	Parete / Wall
Ambiente di installazione / Installation location	Interni / Indoor

Specifiche illuminotecniche / Lighting specifications

Dimensione Size (mm)	LED Lumen	Product Lumen		Watt	Voc	Colour T	CRI
		opal	prismatic				
1004	1900	1425	-	16	24	2700	93
	2000	1500	-	16	24	3000	93
	2100	1575	-	16	24	4000	93
2004	3800	2850	-	32	24	2700	93
	4000	3000	-	32	24	3000	93
	4200	3150	-	32	24	4000	93



Sorgente luminosa rimpiazzabile solo da personale specializzato.

Efficienza L.O.R. / Efficiency L.O.R.	75
SDCM / SDCM	3
Durata di vita della lampada (h) / Life time (h)	L80B50 50.000

Prodotto contenente una sorgente di classe energetica F (2700K)/ Product containing a source of energy class F (2700K)
Prodotto contenente una sorgente di classe energetica F (3000K)/ Product containing a source of energy class F (3000K)
Prodotto contenente una sorgente di classe energetica F (4000K)/ Product containing a source of energy class F (4000K)

Specifiche fisiche / Physical specifications

Corpo / Body	Alluminio / Aluminium
Dispositivo ottico / Optical device	Policarbonato opale / Opal polycarbonate
Finiture/ Finiture	Verniciato / Varnished

Specifiche elettriche /

Cavo / Cable	Cavo FEP+PVC trasparente 2x0,5mmq L=1m uscita cavo laterale Cable FEP+PVC transparent 2x0,5mmq L=1m side cable outlet
Alimentatore / Driver	Remoto da ordinare separatamente / Remote to be ordered separately
Dimmer / Dimmer	Remoto da ordinare separatamente / Remote to be ordered separately

Specifiche ottiche / Optical Specifications

Distribuzione luminosa / Light distribution	Asimmetrica / Asymmetric
Emissione / Emission	Diretta / Direct
Puntamento / Pointing	Fisso / Fixed
Fascio luminoso / Light Beam	Diffuso / Diffused / Diffused
U.G.R.	Opale/Opal < 24 Prismatico/Prismatic <19

Accessori da ordinare separatamente / Accessories to be ordered separately

07250	Output 24Vdc 75W On/Off (170x45x29 mm)
CT00050	Dimmer 1 ch DALI2-PUSH-0/1..10V (41x47x20 mm)
CT00052	Dimmer 1 ch PUSH/WIRELESS (41x47x20 mm)