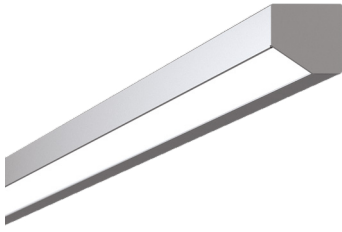


Design:



Codice prodotto / Product code

Codice base Base code	Ottica Optic	Fissaggio Fixing	Colour T (K)	Finitura Finish	Chiusura Closing
AE -	O opale / opal	PL	Z 2700K	01	L10
			C 3000K	02	L20
			N 4000K	07	



Il codice prodotto si compone mettendo in fila, da sinistra a destra, i dati contenuti nelle colonne a partire da "Codice base".

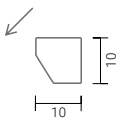
The product code is created by putting in sequence the data starting from "Base code", from left to right.

01 Bianco White	02 Nero Black	07 Oro Gold
--------------------	------------------	----------------

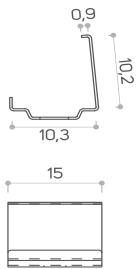
Specifiche generali / General Specifications

Tipologia di prodotto / Product type	Lampada LED / LED Lamp
Accessori di montaggio/ Mounting accessories	Clips in dotazione (n 2pcs/m) / Clips supplied (n 2pcs/m)
Luogo di montaggio / Place of assembly	Soffitto-parete / Ceiling-wall
Ambiente di installazione / Installation location	Interni / Indoor

Sezione profilo / Profile section



Sezione mollette / Clips section



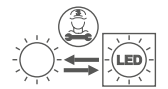
Misure in mm / Size in mm

Peso / Weight

-L10 1 m	-L20 2 m
0,30 Kg	0,60 Kg

Specifiche illuminotecniche / Lighting specifications

Dimensione Size (mm)	LED Lumen	Product Lumen		Watt	Vdc	Colour T	CRI
		opal	prismatic				
1003	1220	854	-	11	24	2700	80
	1280	896	-	11	24	3000	80
	1340	938	-	11	24	4000	80
2003	2440	1708	-	22	24	2700	80
	2560	1792	-	22	24	3000	80
	2680	1876	-	22	24	4000	80



Sorgente luminosa rimpiazzabile solo da personale specializzato.

Efficienza L.O.R. / Efficiency L.O.R.	70
SDCM / SDCM	3
Durata di vita della lampada (h) / Life time (h)	L80B50 50.000

Prodotto contenente una sorgente di classe energetica F (2700K)/ Product containing a source of energy class F (2700K)

Prodotto contenente una sorgente di classe energetica F (3000K)/ Product containing a source of energy class F (3000K)

Prodotto contenente una sorgente di classe energetica F (4000K)/ Product containing a source of energy class F (4000K)

Specifiche fisiche / Physical specifications

Corpo / Body	Alluminio / Aluminium
Dispositivo ottico / Optical device	Policarbonato opale / Opal
Finiture/ Finiture	Verniciato / Varnished

Specifiche elettriche / Electrical Specifications

Cavo / Cable	Cavo FEP+PVC trasparente 2x0,35mmq L=1m uscita cavo laterale Cable FEP+PVC transparent 2x0,35mmq L=1m side cable outlet
Alimentatore / Driver	Remoto da ordinare separatamente / Remote to be ordered separately
Dimmer / Dimmer	Remoto da ordinare separatamente / Remote to be ordered separately

Specifiche ottiche / Optical Specifications

Distribuzione luminosa / Light distribution	Simmetrica / Symmetric
Emissione / Emission	Diretta / Direct
Puntamento / Pointing	Fisso / Fixed
Fascio luminoso / Light Beam	Diffuso / Diffused
U.G.R.	Opale / Opal < 24

Accessori da ordinare separatamente / Accessories to be ordered separately

07250	Output 24Vdc 75W On/Off (170x45x29 mm)
CT00050	Dimmer 1 ch DALI2-PUSH-0/1..10V (41x47x20 mm)
CT00052	Dimmer 1 ch PUSH/WIRELESS (41x47x20 mm)